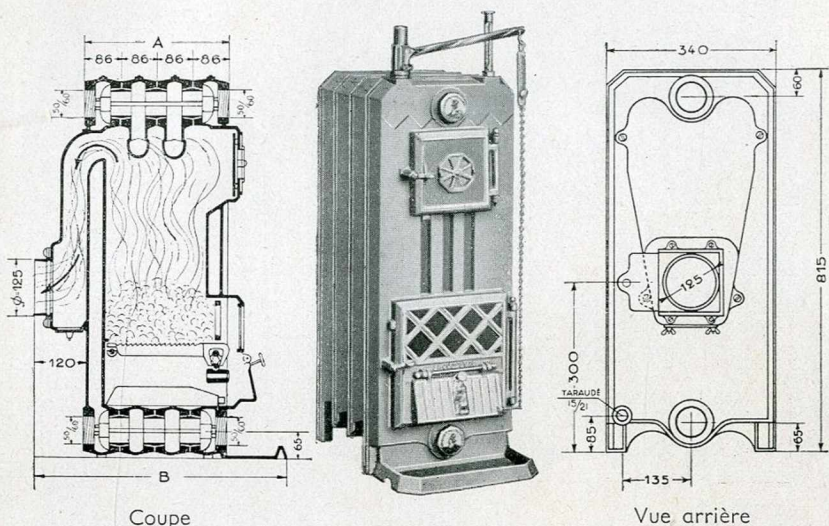


CHAUDIÈRE "H"

POUR EAU CHAUDE



Coupe

Vue arrière

Désignation de la chaudière	Surface de chauffe	Puissance en calories	Surface de radiation extérieure	Dimensions		Contenance		Éléments inter-médiaires	Poids approximatif
				A	B	en eau	en combustible		
N°	m ²		m ²	m/m	m/m	litres	litres	Nbrs.	kgs.
H. 3	0,75	9.000	1,00	258	495	18,6	16	1	114
H. 4	0,92	11.000	1,10	344	580	22,3	23	2	135
H. 5	1,09	13.000	1,20	430	666	25,9	30	3	155

LA CHAUDIÈRE H 3 est PRINCIPALEMENT DESTINÉE aux SERVICES D'EAU CHAUDE

Ces chaudières sont toujours livrées avec tiroir-cendrier, bayette de cendrier et robinet à biseau 15 x 21 sans supplément.

Sur demande et moyennant plus-value nous livrons ces chaudières avec manteau calorifuge en tôle et feutre.

ACCESSOIRES ET OUTILS DE CHAUFFE

(sur demande)

Thermomètre (planche 43)

Hydromètre (planche 43)

Régulateur modèle A (planche 43)

OUTILS DE CHAUFFE (planche 42)

Pique-feu nickelé n° 4

Raclette n° 5

Ecouvillon n° 1

Seau verseur n° 7

Pelle à main n° 6

ORIFICES

1 Départ et 1 Retour à l'arrière taraudés 50 x 60.

Sur demande :

Ces orifices sont munis d'une réduction 40 x 49 ou 33 x 42.

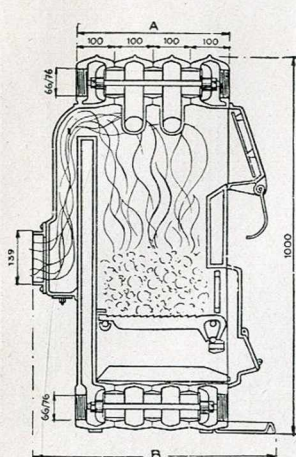
NOTA. La buse de fumée se raccorde sur un tuyau tôle du commerce de 125 elle est munie d'un registre de réglage.

Comme combustible, nous conseillons l'anthracite, les charbons maigres anthraciteux le coke de gaz de bonne qualité (morceaux de 50 à 60 m/m).

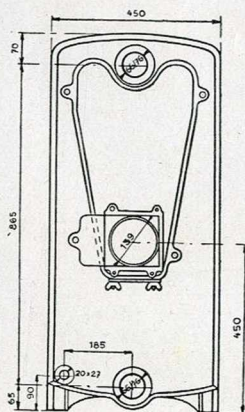
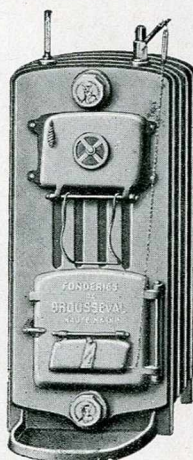
Nos chaudières sont essayées hydrauliquement à la pression de 10 kgs.

CHAUDIÈRE "I"

POUR EAU CHAUDE



Coupe



Vue arrière

Désignation de la chaudière	Surface de chauffe m ²	Puissance en calories	Surface de radiation extérieure m ²	Dimensions		Contenance		Éléments inter-médiaires Nbrs.	Poids approximatif kgs.
				A	B	en eau	en combustible		
N ^o				m/m	m/m	litres	litres		
I. 4	1,27	15.200	1,95	400	645	51,2	43	2	205
I. 5	1,54	18.400	2,20	500	745	65	58	3	245
I. 6	1,81	21.600	2,45	600	845	69,8	73	4	285

Ces chaudières sont toujours livrées avec tiroir-cendrier, bavette de cendrier et robinet à boisseau 20 x 27, sans supplément.

Sur demande et moyennant plus-value, nous livrons ces chaudières avec **manteau calorifuge** en tôle et feutre.

ACCESSOIRES ET OUTILS DE CHAUFFE

(sur demande)

Thermomètre n^o 1 poli (planche 43)

Hydromètre n^o 4 (planche 43)

Régulateur mle. A, noir (planche 43)

OUTILS DE CHAUFFE (Planche 42)

Pique-feu nickelé n^o 4,

Raclette n^o 5,

Ecouvillon n^o 1,

Seau verseur n^o 7,

Pelle à main n^o 6,

ORIFICES

1 Départ et 1 Retour à l'arrière taraudés 66 x 76.

Sur demande:

Ces orifices sont munis d'une réduction 40 x 49, 50 x 60 ou 60 x 70.

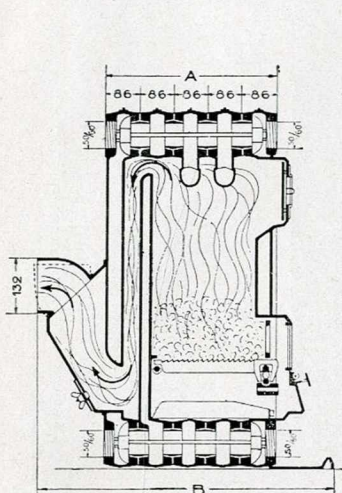
NOTA. La buse de fumée se raccorde sur un tuyau tôle de 139 du commerce; elle est munie d'un registre de réglage.

Comme combustible, nous conseillons l'antracite, les charbons maigres anthraciteux, le coke de gaz de bonne qualité (morceaux de 50 à 60 m/m).

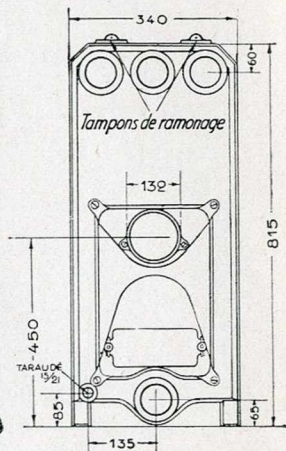
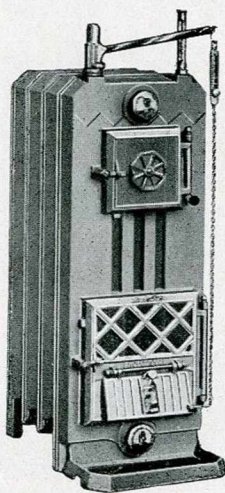
Nos chaudières sont essayées hydrauliquement à la pression de 10 kgs.

CHAUDIÈRE "G"

POUR EAU CHAUDE



Coupe



Vue arrière

Désignation de la chaudière	Surface de chauffe m ²	Puissance en calories	Surface de radiation extérieure m ²	Dimensions		Contenance		Éléments intermédiaires	Poids approximatif kgs
				A	B	en eau	en combustibles		
N ^o				m/m	m/m	litres	litres	Nbre	
G. 4	1,07	12.800	1,10	344	644	24,4	17	1	138
G. 5	1,24	14.900	1,20	430	730	28,1	24	2	160
G. 6	1,41	17.000	1,30	516	816	31,7	31	3	182
G. 7	1,58	19.100	1,40	602	902	35,4	38	4	204

La chaudière G. 4 (en raison de la capacité du foyer) est principalement destinée aux services d'eau chaude.

Ces chaudières sont toujours livrées avec tiroir-cendrier, bavette de cendrier et robinet à biseau 15 x 21 sans supplément.

Sur demande et moyennant plus-value, nous livrons ces chaudières avec manteau calorifuge en tôle et feutre.

ACCESSOIRES ET OUTILS DE CHAUFFE

(sur demande)

- Thermomètre (planche 43)
- Hydromètre (planche 43)
- Régulateur modèle A, (planche 43)

OUTILS DE CHAUFFE (planche 42)

- Pique-feu nickelé n^o 4,
- Raclette n^o 5,
- Ecouvillon n^o 1,
- Seau verseur n^o 7,
- Pelle à main n^o 6,

ORIFICES

Normalement:

- 1 Départ) à l'arrière taraudés 50 x 60
- 1 Retour)

Facultativement :

- 2 Départs latéraux à l'arrière taraudés 50 x 60.

Sur demande les orifices sont munis d'une réduction de 40 x 60.

NOTA. La buse de fumée se raccorde sur un tuyau tôle de 132 du commerce.

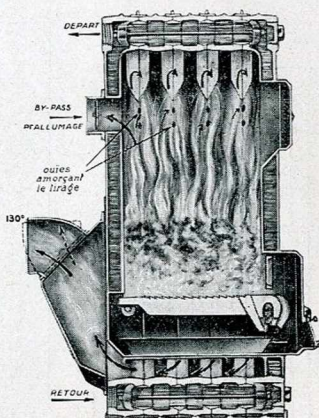
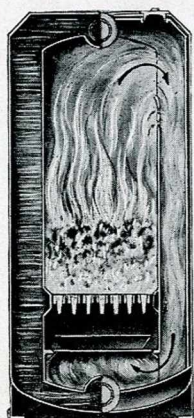
Comme combustible, nous conseillons l'anhracite, les charbons maigres anthraciteux, le coke de gaz de bonne qualité (morceaux de 50 à 60 m/m).

Nos chaudières sont essayées hydrauliquement à la pression de 10 kgs.

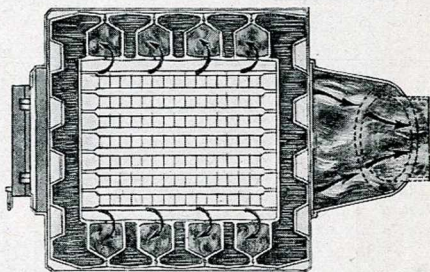
CHAUDIÈRE „F”

POUR APPARTEMENT

CIRCULATION DES GAZ



*Chaudière
à très haut
rendement*



Ces chaudières sont toujours livrées avec tiroir-cendrier et robinet à boisseau 20 x 27 sans supplément.

Sur demande et moyennant plus-value, nous livrons ces chaudières avec manteau calorifuge en tôle et feutre. Le socle-bavette en fonte est également livré sur demande en supplément.

CHAUFFAGE AU MAZOUT. — Cette chaudière peut être équipée pour chauffer au mazout jusqu'à 8 éléments (F. 8) sans majoration de prix. La porte de cendrier est remplacée par une plaque percée d'un orifice à la demande, et la grille est supprimée.

CHAUFFAGE AU CHARBON. — Nous conseillons l'antracite, les charbons maigres anthraciteux de bonne qualité, le coke de gaz (morceaux de 50 à 60 m/m.). Tout charbon, dont la qualité laisse à désirer est à rejeter.

CHEMINÉE. — En raison du très haut rendement de cette chaudière, les gaz partent à la cheminée à basse température, d'où nécessité de disposer d'une bonne cheminée, à tirage régulier et suffisant.

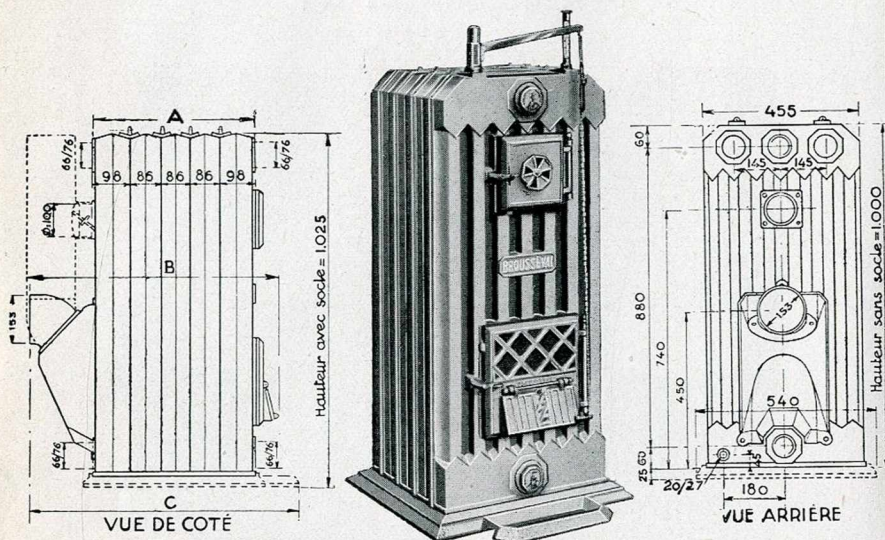
DEPART DE FUMÉE VERTICAL. — Dans ce cas, nous livrons avec la chaudière et sans plus-value, une buse en tôle avec raccordement au by-pass d'allumage. A spécifier à la commande.

La buse de fumée se raccorde sur un tuyau tôle du commerce de 153.

RAMONAGE. — Depuis notre dernière édition, nous avons adapté des tampons de ramonage au-dessus des carneaux (voir figure).

CHAUDIÈRE „F”

POUR EAU CHAUDE



Désignation de la chaudière	Surface de chauffe	Puissance en calories	Surface de radiation extérieure	Dimensions		Contenance		Poids approximatif
				A	B	en eau	en combustible	
No.	m ²		m ²	m/m	m/m	litres	litres	Kgs
F. 4	1,57	18.000	1,95	368	635	34	32	235
F. 5	1,94	22.300	2,20	454	721	40	42	279
F. 6	2,31	26.500	2,45	540	807	45	52	318
F. 7	<i>2,68</i>	<i>31.000</i>	<i>2,70</i>	<i>626</i>	<i>893</i>	<i>51</i>	<i>62</i>	<i>357</i>
F. 8	<i>3,05</i>	<i>35.000</i>	<i>2,95</i>	<i>712</i>	<i>979</i>	<i>56</i>	<i>72</i>	<i>400</i>

Les chaudières F. 7 et F. 8 ne sont livrées que pour fonctionnement au mazout seulement.

ACCESSOIRES ET OUTILS DE CHAUFFE

(sur demande)

Thermomètre (planche 43)
Hydromètre (planche 43)
Régulateur modèle A (planche 43)

OUTILS DE CHAUFFE (planche 42)

Pique-feu nickelé No. 4
Raclette No. 5
Ecouvillon No. 1
Seau verseur No. 7
Pelle à main No. 6

ORIFICES

Normalement:

1 Départ } à l'arrière taraudés 66 x 76
1 Retour }

Facultativement:

2 Départs latéraux à l'arrière taraudés 66 x 76.

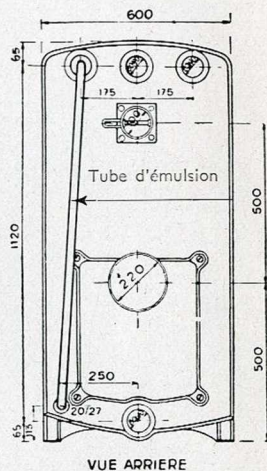
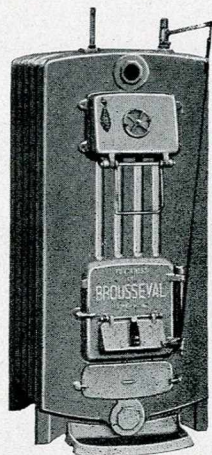
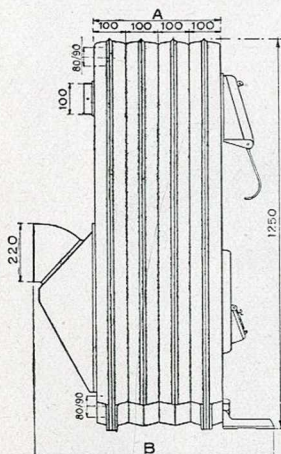
Sur demande les orifices sont munis d'une réduction de 40 x 49, 50 x 60, ou 60 x 70.

Nos chaudières sont essayées hydrauliquement à la pression de 10 kgs.

BROSSEVAL - Hte-MARNE - BROSSEVAL

CHAUDIÈRE „K”

POUR EAU CHAUDE



VUE ARRIÈRE

Désignation de la chaudière	Surface de chauffe	Puissance en calories	Surface de radiation extérieure	Dimensions		Contenance		Éléments intermédiaires	Poids approximatif
				A	B	en eau	en combustible		
No	m ²		m ²	m/m	m/m	litres	litres	nombre	kgs
K. 4	2,50	28.700	2,64	400	785	77	56	2	375
K. 5	3,11	35.800	2,96	500	885	89	75	3	445
K. 6	3,72	42.900	3,28	600	985	100	94	4	520
K. 7	4,33	50.000	3,60	700	1.085	112	113	5	590
K. 8	4,94	57.100	3,92	800	1.185	124	132	6	665
K. 9	5,55	64.200	4,24	900	1.285	136	151	7	735

La chaudière K. 9 n'est livrée que pour le mazout seulement.

Le robinet 20 x 27 pour vidange ou alimentation et la bavette de cendrier sont livrés avec chaque chaudière.

Au dessus de la chaudière K. 6, il n'y a pas de tiroir cendrier tôle (il ne serait pas maniable).

ACCESSOIRES ET OUTILS DE CHAUFFE

(sur demande)

Thermomètre (Planche 43)

Hydromètre (Planche 43)

Régulateur (Planche 43)

OUTILS DE CHAUFFE (Planche 42)

Ecouvillon No. 8

Pique-feu No. 10

Ringard No. 11

Râble No. 12

Pelle à manche No. 13

Pelle à main No. 6

Seau verseur No. 7

Pince à mâchefer, Longueur 1 m. 25

ORIFICES

Normalement:

1 Départ } à l'arrière taraudés 80 x 90
1 Retour }

Facultativement:

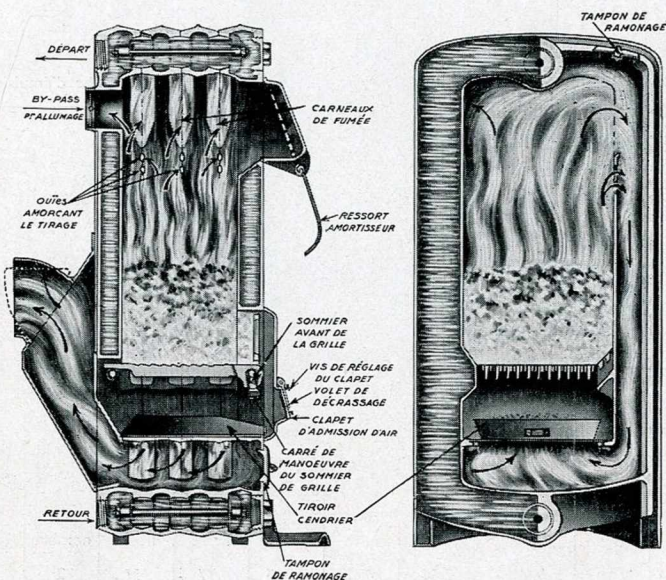
2 Départs latéraux à l'arrière taraudés 80 x 90.

Sur demande les orifices sont munis d'une réduction 40 x 49 à 66 x 76.

Nos chaudières sont essayées hydrauliquement à la pression de 10 kgs.

CHAUDIÈRE „K”

CIRCULATION DES GAZ



Chaudière à très haut rendement

Ces chaudières sont toujours livrées sans supplément avec robinet à boisseau 20 x 27 et tiroir-cendrier jusqu'à la chaudière K. 6. A partir de la taille K. 7, ces chaudières ne comportent pas de tiroir-cendrier, lequel ne serait pas pratiquement maniable, vu les dimensions nécessitées.

Sur demande et moyennant plus-value, nous livrons ces chaudières avec manteau calorifuge en tôle et feutre.

CHAUFFAGE AU MAZOUT. — Cette chaudière peut être livrée pour chauffer au mazout, jusqu'à 9 éléments (K. 9), sans majoration de prix, la porte de cendrier est remplacée par une plaque percée d'un orifice à la demande et la grille est supprimée.

CHAUFFAGE AVEC CHARBON. — Nous conseillons l'antracite, les charbons maigres anthraciteux, le coke de gaz de bonne qualité (morceau de 50 à 60 m/m.).

DÉPART DE FUMÉE VERTICAL. — Dans ce cas nous livrons avec la chaudière et sans plus-value, une buse en tôle avec raccordement au by-pass d'allumage. A spécifier à la commande.

La buse de fumée se raccorde à un tuyau tôle de 220 m/m. intérieur.

RAMONAGE. — Des tampons de ramonage sont situés au-dessus des carnaux (voir figure)

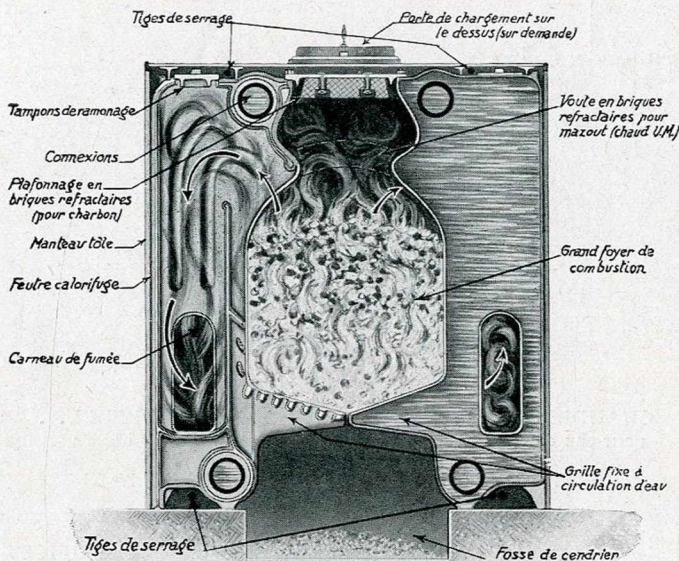
SOVAL

 7, Rue G.-Clémenceau
NANTES - Tél. : 404-62

CHAUDIÈRES "U ET UV"

CIRCULATION DES GAZ

CIRCULATION D'EAU



PORTE DE CHARGEMENT SUR LE DESSUS. - Ces chaudières sont livrées normalement avec porte de chargement sur le dessus à partir de 10 éléments (U-10).

Pour les chaudières U 5 à U 9, la porte de chargement sur le dessus n'est mise sur demande.

COLLECTEUR DE DEPART. - Pour le bon fonctionnement des chaudières U.10 à U.14, UV. 10, à UV. 14, celles-ci sont livrées avec 2 collecteurs de départ, un à l'avant, l'autre à l'arrière.

Les chaudières de 5 à 9 éléments ne comportent qu'un seul collecteur de départ (à l'avant ou à l'arrière).

REGULATEUR HYDROSTATIQUE. - Les chaudières vapeur (UV), peuvent être équipées avec régulateur hydrostatique (planche n° 43). Voir conditions au tarif.

COLLECTEUR DE FUMÉE. - Normalement, ces chaudières sont équipées avec collecteur de fumée, muni d'un registre de réglage. Sur demande, il est remplacé par 2 buses droites en fonte.

EXPEDITION. - Ces chaudières sont toujours expédiées démontées. (éléments séparés, accessoires mis en caisse).

ACCESSOIRES

Livrés normalement
(sans supplément)

Ecouvillon, Ringard, Pique-feu, Râble.
2 Robinets 20x27, pour vidange et alimentation.

En plus de ces accessoires, les chaudières vapeur (UV) sont livrées avec :

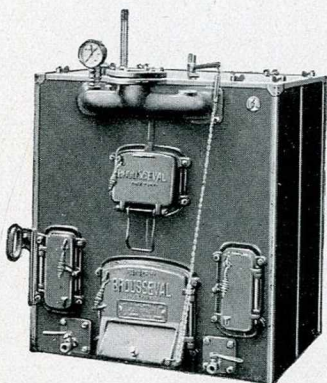
Manomètre, Régulateur V.
Soupape de sûreté.
Garniture de niveau d'eau.
2 Robinets de jauge.

Livrés sur demande
(avec supplément)

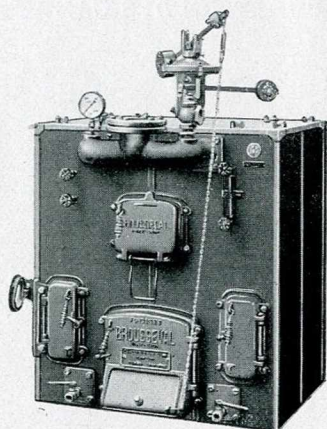
Thermomètre G.M. poli n° 3	} planche 43
Hydromètre	
Régulateur A.	
Pelle à manche G.M.	} planche 42
Pince à mâchefer.	

CHAUDIÈRES "U et UV"

A GRAND FOYER



CHAUDIÈRE U.
pour eau chaude



CHAUDIÈRE U.V.
pour vapeur basse pression

VOIR COUPE DE LA CHAUDIÈRE PLANCHE N° 23

Désignation de la chaudière	Surface de chauffe pratique	Surface de grille	Puissance en calories	Dimens. maxi. des orifices	
				Départ	Retours
N°	m ²	dm ²		m/m	m/m
EAU CHAUDE					
U. 5	6.28	30.	51.000/ 63.800	115/127	90/102
U. 6	7.60	38.75	61.700/ 76.000	—	—
U. 7	8.92	47.5	72.200/ 89.200	—	—
U. 8	10.24	56.25	82.800/102.400	—	—
U. 9	11.56	65.	93.400/115.600	—	—
U. 10	12.88	73.75	104.000/128.800	—	—
U. 11	14.20	82.50	114.600/142.000	—	—
U. 12	15.52	91.25	125.200/155.200	—	—
U. 13	16.84	100.	135.800/168.400	—	—
U. 14	18.16	108.75	146.400/181.600	—	—
VAPEUR B.P.					
UV. 5	5.09	30.	43.800/ 56.500	115/127	90/102
UV. 6	6.15	38.75	52.900/ 68.250	—	—
UV. 7	7.21	47.50	62.000/ 80.000	—	—
UV. 8	8.27	56.25	71.100/ 91.750	—	—
UV. 9	9.33	65.	80.200/103.500	—	—
UV. 10	10.39	73.75	89.300/115.250	—	—
UV. 11	11.45	82.50	98.400/127.000	—	—
UV. 12	12.51	91.25	107.500/138.750	—	—
UV. 13	13.57	100.	116.600/150.500	—	—
UV. 14	14.63	108.75	125.700/162.250	—	—

ORIFICES DE DÉPART ET RETOUR

Les chaudières com-
portent:
1 départ jusqu'au n° 9
2 départs à partir du
n° 10

2 retours pour tous n°
dont les dimensions
maxi sont indiquées
au tableau ci-contre.

Nous livrons les
contre-bridés néces-
saires et taraudés
aux dimensions pré-
cisées à la commande.

Sans indication,
nous livrons les contre-
bridés aux dimensions
maxi.

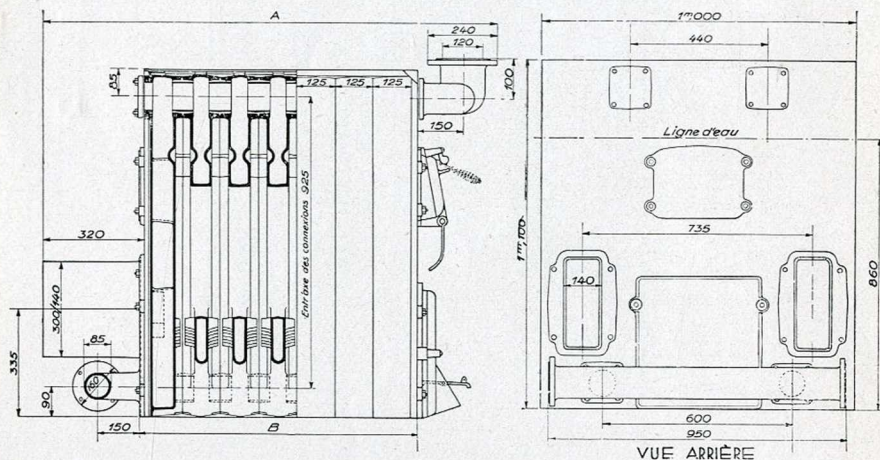
Dans le cas d'un
seul retour, nous munis-
sons d'une contre-
bride pleine, l'une des
extrémités du collec-
teur de retour.

VOIR RENSEIGNEMENTS
SUR LA CONSTRUCTION DE CES CHAUDIÈRES PLANCHE N° 23

CHAUDIÈRES „U“

A GRAND FOYER

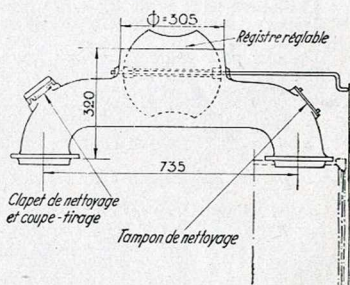
Pour EAU CHAUDE et pour VAPEUR BASSE PRESSION



Schémas d'une chaudière U 7 avec buses droites. (livrées sur demande).

Désignation de la chaudière	Dimensions		Contenance		Poids approxim.	Eléments intermédiaires
	A	B	en eau	en combustible		
N°	m.	m.	litres	litres	K ^{os}	Nb.
EAU CHAUDE						
U. 5	1.215	0.625	178	138	860	3
U. 6	1.340	0.750	205	178	980	4
U. 7	1.465	0.875	232	218	1100	5
U. 8	1.590	1.000	259	258	1220	6
U. 9	1.715	1.125	287	298	1340	7
U. 10	1.840	1.250	314	338	1460	8
U. 11	1.965	1.375	341	378	1580	9
U. 12	2.090	1.500	369	418	1700	10
U. 13	2.215	1.625	396	458	1820	11
U. 14	2.340	1.750	423	498	1940	12
VAPEUR B.P.						
UV. 5	1.215	0.625	129	138	890	3
UV. 6	1.340	0.750	149	178	910	4
UV. 7	1.465	0.875	169	218	1130	5
UV. 8	1.590	1.000	189	258	1250	6
UV. 9	1.715	1.125	210	298	1370	7
UV. 10	1.840	1.250	230	338	1490	8
UV. 11	1.965	1.375	250	378	1610	9
UV. 12	2.090	1.500	271	418	1730	10
UV. 13	2.215	1.625	291	458	1850	11
UV. 14	2.340	1.750	311	498	1970	12

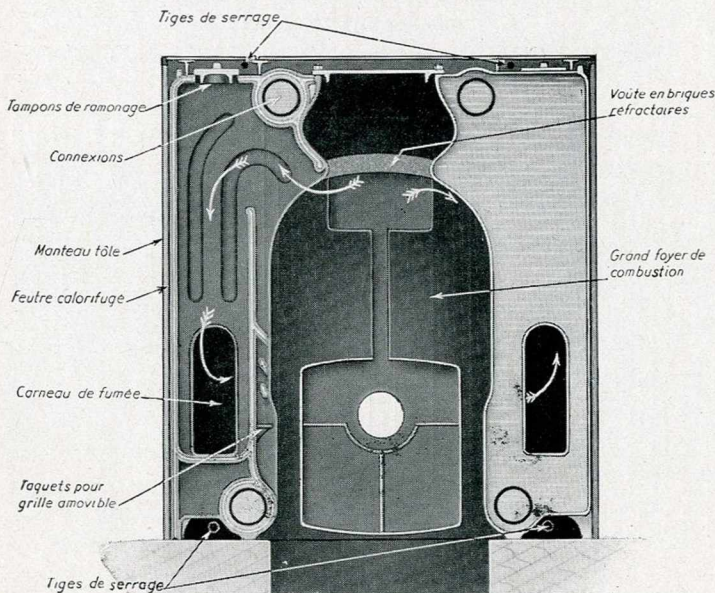
COLLECTEUR DE FUMÉE (livré normalement)



Nota. Les dimensions des buses de fumée indiquées aux figures ci-dessus, s'entendent extérieurement.

Nos chaudières sont essayées hydrauliquement à la pression de 10 kgs.

CHAUDIÈRES "UM ET UVM" SPÉCIALES POUR MAZOUT



Ces chaudières ont été spécialement conçues pour la chauffe au mazout. Elles répondent parfaitement aux conditions requises par ce mode de chauffage :

Vaste foyer de combustion, permettant un libre épanouissement de la flamme et une grande surface de radiation.

Chaudière sans grille ou grille amovible de façon à retirer facilement les barreaux.

Départ des gaz situés à la partie supérieure du foyer.

Voûte réfractaire.

Comme pour toute chaudière fonctionnant au mazout, l'intérieur du foyer devra être revêtu de réfractaire, revêtement à réaliser en accord avec le constructeur du brûleur.

Ce revêtement réfractaire remplit plusieurs rôles :

1° Il émet des radiations calorifiques sur l'huile pulvérisée et facilite la combustion.

2° Il constitue un volant de chaleur.

3° Il protège la chaudière contre l'action directe de la flamme qui pourrait provoquer des surchauffes locales.

4° A la partie inférieure il évite les déperditions de chaleur qui pourraient se produire de ce côté.

En ce qui concerne les chaudières vapeur, le voisinage de la ligne d'eau se trouve déjà protégé par la voûte réfractaire que nous fournissons.

CLAPET DE CHASSE. - Ces chaudières sont dotées d'un « clapet de chasse », situé à l'arrière. (Voir schéma planche 29).

Cet appareil remplit le rôle de soupape en cas d'explosion de gaz, évitant ainsi à la chaudière les accidents qui pourraient en résulter.

MARCHE AU CHARBON. - Moyennant supplément de prix, nous livrons ces chaudières pour marche au charbon, avec les accessoires suivants :

Grille amovible (non oscillante) constituée par des barreaux robustes, maintenus par des taquets.

Porte de cendrier complète, Pique-feu et en plus pour les chaudières UVM., un régulateur modèle V.

Préciser à la commande si nous devons :

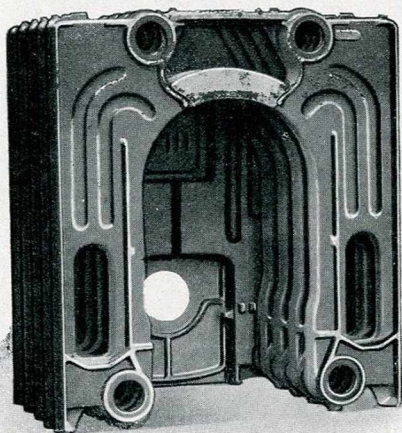
1° Munir la chaudière d'une porte de chargement sur le dessus.

2° Remplacer la voûte réfractaire par un plafond en briques comme pour les chaudières U ou UV.

3° Remplacer le clapet de chasse par une plaque fixe avec réfractaire.

CHAUDIÈRES "UM et UVM"

SPÉCIALES POUR MAZOUT



INTÉRIEUR D'UNE CHAUDIÈRE «UM»

COLLECTEURS DE DÉPART. - Pour le bon fonctionnement des chaudières UM 10 à UM 14, UVM 10 à UVM 14, celles-ci sont livrées avec 2 collecteurs de départ, un à l'avant l'autre à l'arrière. Les chaudières de 5 à 9 éléments, ne comportent qu'un seul collecteur de départ (à l'avant ou à l'arrière).

RÉGULATEUR HYDROSTATIQUE. - Les chaudières vapeur (UVM) peuvent être équipées avec régulateur hydrostatique (*planche n° 43*). Voir conditions au tarif.

COLLECTEUR DE FUMÉE. - Normalement ces chaudières sont équipées avec collecteur de fumée, muni d'un registre de réglage.

Sur demande, il est remplacé par 2 buses droites en fonte.

EXPÉDITION. - Ces chaudières sont toujours expédiées démontées. (*éléments séparés, accessoires en caisse*).

ACCESSOIRES

Livrés normalement
(sans supplément)

*Ecouvillon, Ringard, Râble.
2 Robinets 20x27, pour vidange et ali-
mentation.*

En plus de ces accessoires, les chaudières
vapeur (UVM) sont livrées avec:

*Manomètre, Régulateur V.
Soupape de sûreté.
Garniture de niveau d'eau.
2 Robinets de jauge.*

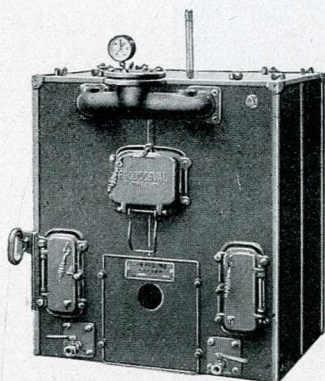
Livrés sur demande
(avec supplément)

Thermomètre GM. poli n° 3	} planche 43
Hydromètre.	
Régulateur A.	
Pelle à manche GM.	} planche 42
Pince à mâchefer.	

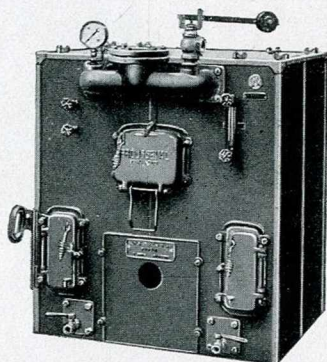
Nos chaudières sont essayées hydrauliquement à la pression de 10 kgs.

CHAUDIÈRES "UM ET UVM"

SPÉCIALES POUR MAZOUT



CHAUDIÈRE UM
pour eau chaude



CHAUDIÈRE UVM
pour vapeur basse pression

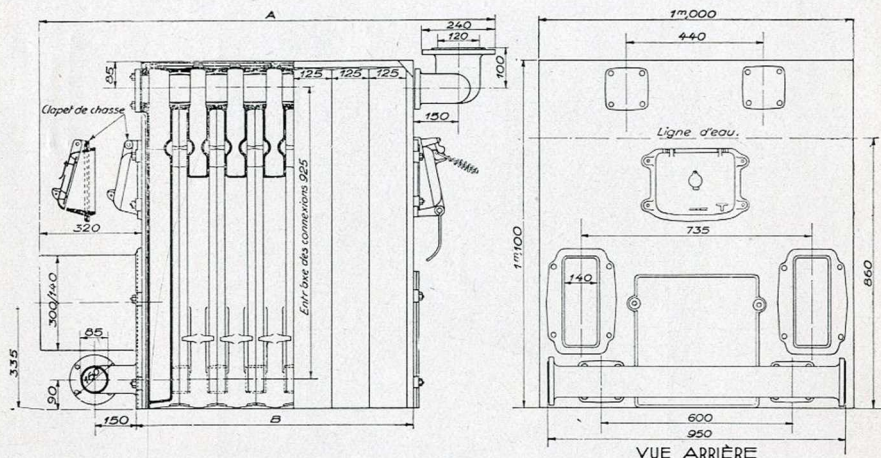
VOIR COUPE DE LA CHAUDIÈRE ET INTÉRIEUR DU FOYER
PLANCHE N^{os} 26 ET 27.

Désignation de la chaudière	Surface de chauffe prati- que	Puissance en calories	Conte- nance en eau	Volumé du foyer	Poids approx.	Éléments intermé- diaires
N ^o	m ²		litres	litres	kgs	Nbre
EAU CHAUDE						
UM. 5	6,28	51.000/ 63.000	172	180	820	3
UM. 6	7,60	61.000/ 76.000	198	231	935	4
UM. 7	8,92	72.000/ 89.200	224	282	1.050	5
UM. 8	10,24	82.800/102.400	250	333	1.165	6
UM. 9	11,56	93.400/115.600	276	384	1.280	7
UM. 10	12,88	104.000/128.800	303	435	1.395	8
UM. 11	14,20	114.600/142.000	329	486	1.510	9
UM. 12	15,52	125.200/155.200	355	537	1.625	10
UM. 13	16,84	135.800/168.400	381	588	1.740	11
UM. 14	18,16	146.400/181.600	407	639	1.855	12
VAPEUR B. P.						
UVM. 5	5,09	43.800/ 56.500	123	180	820	3
UVM. 6	6,15	52.900/ 68.250	142	231	935	4
UVM. 7	7,21	62.000/ 80.000	161	282	1.050	5
UVM. 8	8,27	71.100/ 91.750	180	333	1.165	6
UVM. 9	9,33	80.200/103.500	199	384	1.280	7
UVM. 10	10,39	89.300/115.250	219	435	1.395	8
UVM. 11	11,45	98.400/127.000	238	486	1.510	9
UVM. 12	12,51	107.500/138.750	257	537	1.625	10
UVM. 13	13,57	116.600/150.500	276	588	1.740	11
UVM. 14	14,63	125.700/162.250	295	639	1.855	12

VOIR RENSEIGNEMENTS
SUR LA CONSTRUCTION DE CES CHAUDIÈRES PLANCHE N^{os} 26 ET 27

CHAUDIÈRES "UM et UVM"

SPÉCIALES POUR MAZOUT



Schémas d'une chaudière avec buses droites (livrées sur demande).

VOIR PLANCHE N° 30 FIGURES DU COLLECTEUR DE FUMÉE ET DE LA PLAQUE DE FOYER AVEC ORIFICE POUR BRULEUR

Désignation de la chaudière	Dimensions		Dimensions maxi. des orifices	
	A	B	Départ	Retours
N°	m.	m.	mm.	mm.
EAU CHAUDE				
UM. 5	1.215	0.625	115/127	90/102
UM. 6	1.340	0.750	—	—
UM. 7	1.465	0.875	—	—
UM. 8	1.590	1.000	—	—
UM. 9	1.715	1.125	—	—
UM. 10	1.840	1.250	—	—
UM. 11	1.965	1.375	—	—
UM. 12	2.090	1.500	—	—
UM. 13	2.215	1.625	—	—
UM. 14	2.340	1.750	—	—
VAPEUR B. P.				
UVM. 5	1.215	0.625	115/127	90/102
UVM. 6	1.340	0.750	—	—
UVM. 7	1.465	0.875	—	—
UVM. 8	1.590	1.000	—	—
UVM. 9	1.715	1.125	—	—
UVM. 10	1.840	1.250	—	—
UVM. 11	1.965	1.375	—	—
UVM. 12	2.090	1.500	—	—
UVM. 13	2.215	1.625	—	—
UVM. 14	2.340	1.750	—	—

ORIFICES DE DÉPART ET RETOUR

Les chaudières comportent :

- 1 départ jusqu'au n° 9
- 2 départs à partir du n° 10
- 2 retours pour tous n°s.

dont les dimensions maxi sont indiquées au tableau ci-contre.

Nous livrons les contre-bridés nécessaires et taraudés aux dimensions précisées à la commande.

Sans indication nous livrons les contre-bridés aux dimensions maxi.

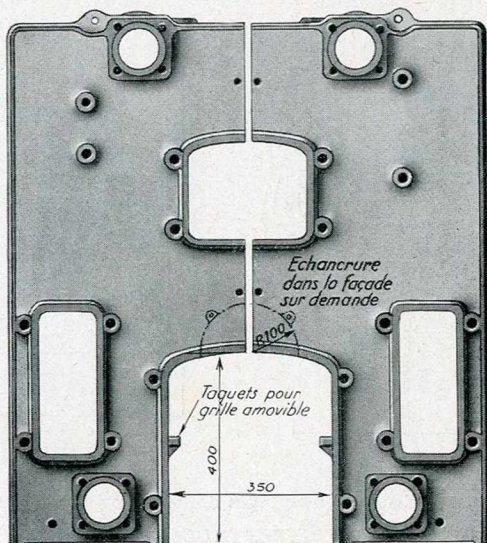
Dans le cas d'un seul retour, nous munissons d'une contre-bride pleine l'une des extrémités du collecteur de retour.

Nota. Les dimensions des buses de fumée s'entendent extérieurement.

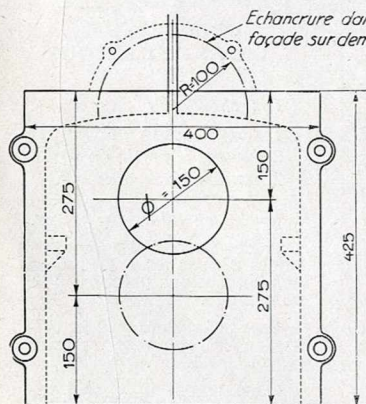
Nos chaudières sont essayées hydrauliquement à la pression de 10 kgs.

CHAUDIÈRES "UM et UVM"

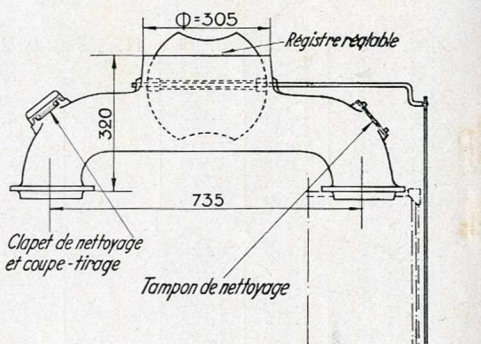
SPÉCIALES POUR MAZOUT



VUE DE LA FAÇADE



PLAQUE DE FOYER
AVEC ORIFICE POUR BRULEUR
Le diamètre et la position du trou peuvent
varier à la demande.



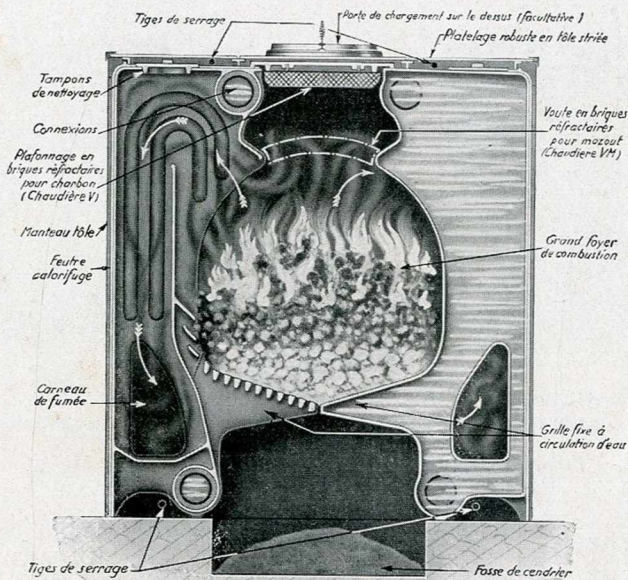
COLLECTEUR DE FUMÉE
(livré normalement
avec la chaudière)

Nos chaudières sont essayées hydrauliquement à la pression de 10 kgs.

CHAUDIÈRES "V ET VV"

CIRCULATION DES GAZ

CIRCULATION D'EAU



PORTE DE CHARGEMENT SUR LE DESSUS. - Sur demande et sans plus-value nous livrons ces chaudières avec porte de chargement sur le dessus.

COLLECTEUR DE DEPART. - Pour le bon fonctionnement des chaudières V.10 à V.14, VV. 10, à VV. 14, celles-ci sont livrées avec 2 collecteurs de départ, un à l'avant, l'autre à l'arrière.

Les chaudières de 5 à 9 éléments ne comportent qu'un seul collecteur de départ (à l'avant ou à l'arrière).

REGULATEUR HYDROSTATIQUE. - Les chaudières vapeur (VV), peuvent être équipées avec régulateur hydrostatique (planche n° 43). Voir conditions au tarif.

COLLECTEUR DE FUMÉE. - Normalement, ces chaudières sont équipées avec collecteur de fumée, muni d'un registre de réglage. Sur demande, il est remplacé par 2 buses droites en fonte.

EXPEDITION. - Ces chaudières sont toujours expédiées démontées. (éléments séparés, accessoires mis en caisse).

ACCESSOIRES

Livrés normalement
(sans supplément)

Livrés sur demande
(avec supplément)

Ecouvillon, Ringard, Pique-feu, Râble.
2 Robinets 20x27, pour vidange et alimentation.

Thermomètre G.M. poli n° 3 }
Hydromètre } planche
Régulateur A. } 43

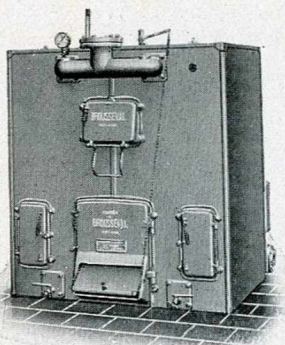
En plus de ces accessoires, les chaudières vapeur (VV) sont livrées avec :

Pelle à manche G.M. }
Pince à mâchefer. } planche
42

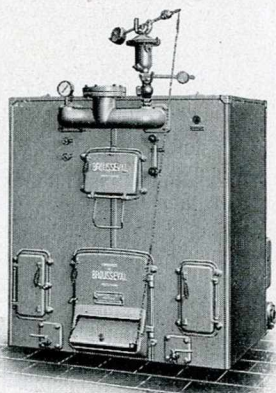
Manomètre, Régulateur V.
Soupape de sûreté.
Garniture de niveau d'eau.

CHAUDIÈRES "V et VV"

A GRAND FOYER



CHAUDIÈRE V.
pour eau chaude



CHAUDIÈRE V.V.
pour vapeur basse pression

VOIR COUPE DE LA CHAUDIÈRE PLANCHE N° 31

Désignation de la chaudière	Surface de chauffe pratique	Surface de grille	Puissance en calories	Dimens. maxi. des orifices	
				Départ	Retours
N°	m ²	dm ²		m/m	m/m
EAU CHAUDE					
V. 5	11,76	48	94.000/117.600	127/140	102/114
V. 6	15,19	62	121.500/151.900	—	—
V. 7	18,62	76	149.000/186.200	—	—
V. 8	22,05	90	176.500/220.500	—	—
V. 9	25,48	104	204.000/254.800	—	—
V. 10	28,91	118	231.500/289.100	—	—
V. 11	32,34	132	259.000/323.400	—	—
V. 12	35,77	146	286.500/357.700	—	—
V. 13	39,20	160	313.000/392.000	—	—
V. 14	42,63	174	341.500/426.300	—	—
VAPEUR B.P.					
VV. 5	9,50	48	81.000/104.000	127/140	102/114
VV. 6	12,26	62	104.500/134.500	—	—
VV. 7	15,04	76	128.000/165.000	—	—
VV. 8	17,81	90	151.500/195.500	—	—
VV. 9	20,58	104	175.000/226.000	—	—
VV. 10	23,35	118	198.500/256.500	—	—
VV. 11	26,12	132	222.000/287.000	—	—
VV. 12	28,89	146	245.500/317.500	—	—
VV. 13	31,66	160	269.000/348.000	—	—
VV. 14	34,43	174	292.500/378.500	—	—

ORIFICES DE DÉPART ET RETOUR

*Les chaudières com-
portent:*

1 départ jusqu'au n° 9
2 départs à partir du
n° 10

2 retours pour tous n°
*dont les dimensions
maxi sont indiquées
au tableau ci-contre.*

Nous livrons les
contre-bridés néces-
saires et taraudés
aux dimensions pré-
cisées à la commande.

*Sans indication,
nous livrons les contre-
bridés aux dimensions
maxi.*

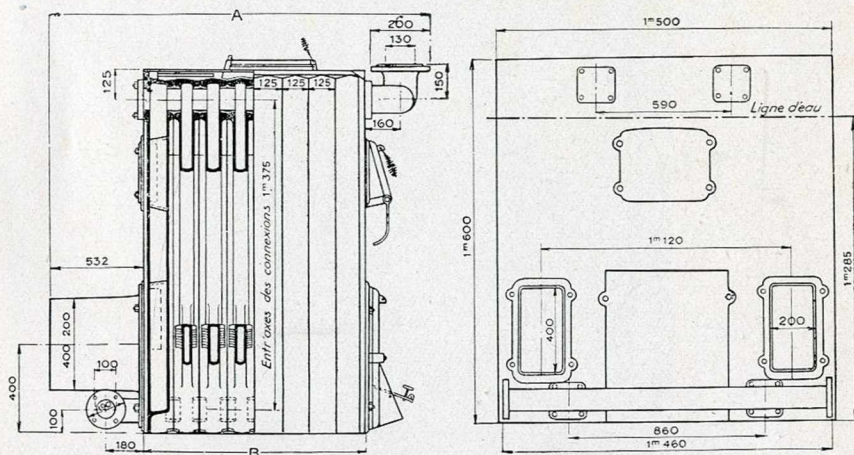
Dans le cas d'un
seul retour, nous munis-
sons d'une contre-
bride pleine, l'une des
extrémités du collec-
teur de retour.

VOIR RENSEIGNEMENTS
SUR LA CONSTRUCTION DE CES CHAUDIÈRES PLANCHE N° 31

CHAUDIÈRES „V ET VV“

A GRAND FOYER

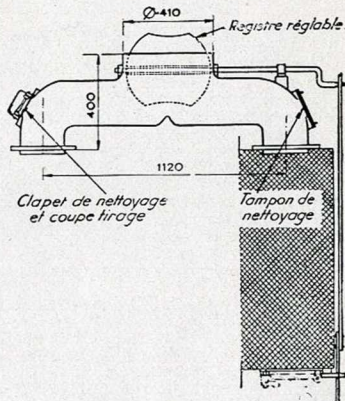
Pour EAU CHAUDE et pour VAPEUR BASSE PRESSION



Schémas d'une chaudière avec buses droites. (livrées sur demande).

Désignation de la chaudière	Dimensions		Contenance		Poids approx.	Éléments intermédiaires
	A	B	en eau	en combustible		
N°	m.	m.	litres	litres	K ^{os}	Nb.
EAU CHAUDE						
V. 5	1.447	0.625	317	373	1860	3
V. 6	1.572	0.750	407	428	2113	4
V. 7	1.697	0.875	497	483	2366	5
V. 8	1.822	1.000	587	538	2619	6
V. 9	1.947	1.125	677	593	2872	7
V. 10	2.072	1.250	767	648	3125	8
V. 11	2.197	1.375	857	703	3378	9
V. 12	2.322	1.500	947	758	3631	10
V. 13	2.447	1.625	1.037	813	3884	11
V. 14	2.572	1.750	1.127	868	4137	12
VAPEUR B.P.						
VV. 5	1.447	0.625	317	275	1890	3
VV. 6	1.572	0.750	407	315.5	2143	4
VV. 7	1.697	0.875	497	356	2396	5
VV. 8	1.822	1.000	587	396.5	2649	6
VV. 9	1.947	1.125	677	437	2902	7
VV. 10	2.072	1.250	767	477.5	3155	8
VV. 11	2.197	1.375	857	518	3408	9
VV. 12	2.322	1.500	947	558.5	3661	10
VV. 13	2.447	1.625	1.037	599	3914	11
VV. 14	2.572	1.750	1.127	639.5	4167	12

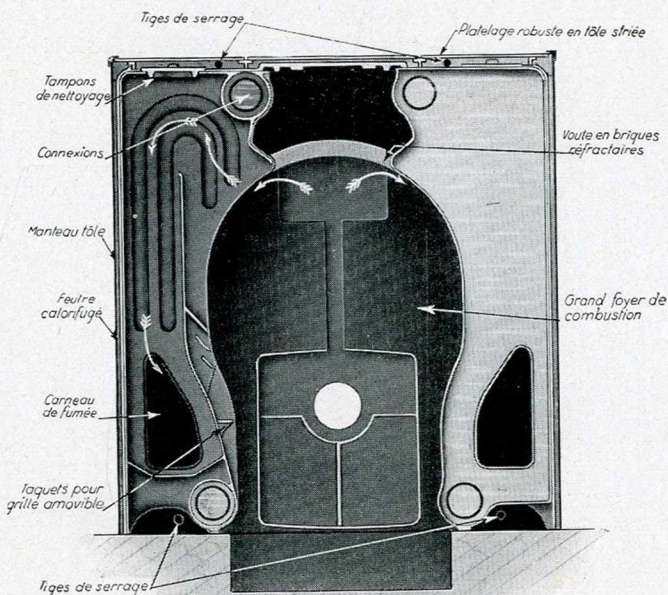
COLLECTEUR DE FUMÉE (livré normalement)



Nota. Les dimensions des buses de fumée indiquées aux figures ci-dessus, s'entendent extérieurement.

Nos chaudières sont essayées hydrauliquement à la pression de 10 kgs.

CHAUDIÈRES "VM ET VVM" SPÉCIALES POUR MAZOUT



Ces chaudières ont été spécialement conçues pour la chauffe au mazout. Elles répondent parfaitement aux conditions requises par ce mode de chauffage :

Vaste foyer de combustion, permettant un libre épanouissement de la flamme et une grande surface de radiation.

Chaudière sans grille ou grille amovible de façon à retirer facilement les barreaux.

Départ des gaz situés à la partie supérieure du foyer.

Voûte réfractaire.

Comme pour toute chaudière fonctionnant au mazout, l'intérieur du foyer devra être revêtu de réfractaire, revêtement à réaliser en accord avec le constructeur du brûleur.

Ce revêtement réfractaire remplit plusieurs rôles :

- 1° Il émet des radiations calorifiques sur l'huile pulvérisée et facilite la combustion.
- 2° Il constitue un volant de chaleur.
- 3° Il protège la chaudière contre l'action directe de la flamme qui pourrait provoquer des surchauffes locales.
- 4° A la partie inférieure il évite les déperditions de chaleur qui pourraient se produire de ce côté.

En ce qui concerne les chaudières vapeur, le voisinage de la ligne d'eau se trouve déjà protégé par la voûte réfractaire que nous fournissons.

CLAPET DE CHASSE. - Ces chaudières sont dotées d'un «clapet de chasse», situé à l'arrière. (Voir schéma planche 37).

Cet appareil remplit le rôle de soupape en cas d'explosion de gaz, évitant ainsi à la chaudière les accidents qui pourraient en résulter.

MARCHE AU CHARBON. - Moyennant supplément de prix, nous livrons ces chaudières pour marche au charbon, avec les accessoires suivants :

Grille amovible (non oscillante) constituée par des barreaux robustes, maintenus par des taquets.

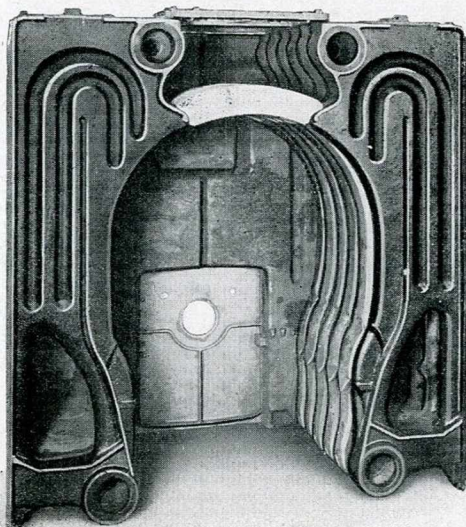
Porte de cendrier complète, **Pique-feu** et en plus pour les chaudières VVM., un **régulateur** modèle V.

Préciser à la commande si nous devons :

- 1° Munir la chaudière d'une porte de chargement sur le dessus.
- 2° Remplacer la voûte réfractaire par un plafond en briques comme pour les chaudières V ou VV.
- 3° Remplacer le clapet de chasse par une plaque fixe avec réfractaire.

CHAUDIÈRES "VM et VVM"

SPÉCIALES POUR MAZOUT



INTÉRIEUR D'UNE CHAUDIÈRE «VM»

COLLECTEURS DE DÉPART. - Pour le bon fonctionnement des chaudières VM 10 à VM 14, VVM 10 à VVM14, celles-ci sont livrées avec 2 collecteurs de départ, un à l'avant l'autre à l'arrière. Les chaudières de 5 à 9 éléments, ne comportent qu'un seul collecteur de départ (à l'avant ou à l'arrière).

RÉGULATEUR HYDROSTATIQUE. - Les chaudières vapeur (VVM) peuvent être équipées avec régulateur hydrostatique (*planche n° 43*). Voir conditions au tarif.

COLLECTEUR DE FUMÉE. - Normalement ces chaudières sont équipées avec collecteur de fumée, muni d'un registre de réglage.

Sur demande, il est remplacé par 2 buses droites en fonte.

EXPÉDITION. - Ces chaudières sont toujours expédiées démontées. (*éléments séparés, accessoires en caisse*).

ACCESSOIRES

Livrés normalement
(sans supplément)

Ecouvillon,
2 Robinets 20x27, pour vidange et alimentation.

En plus de ces accessoires, les chaudières vapeur (VVM) sont livrées avec:

Manomètre, Régulateur V.
Soupape de sûreté.
Garniture de niveau d'eau.
2 Robinets de jauge.

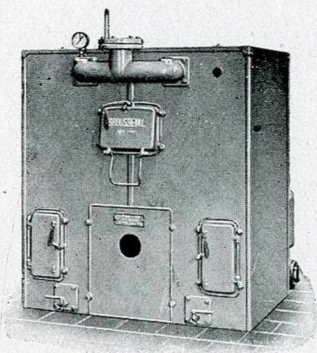
Livrés sur demande
(avec supplément)

Thermomètre GM. poli n° 3	} planche 43
Hydromètre.	
Régulateur A.	

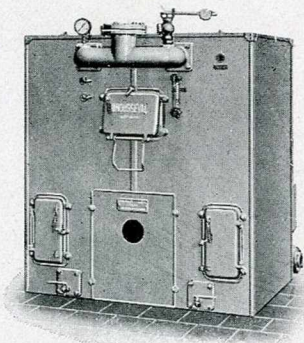
Nos chaudières sont essayées hydrauliquement à la pression de 10 kgs.

CHAUDIÈRES “ VM ET VVM ”

SPÉCIALES POUR MAZOUT



CHAUDIÈRE VM
pour eau chaude



CHAUDIÈRE VVM
pour vapeur basse pression

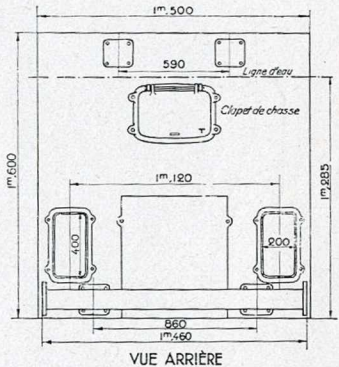
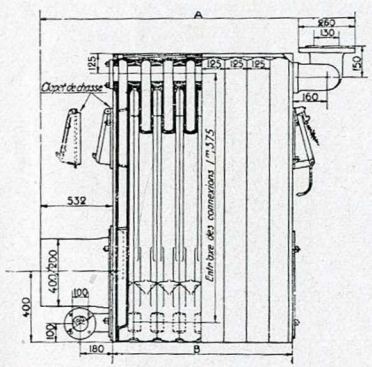
VOIR COUPE DE LA CHAUDIÈRE ET INTÉRIEUR DU FOYER
PLANCHE N^{os} 34 ET 35.

Désignation de la chaudière	Surface de chauffe pratique	Puissance en calories	Conte- nance en eau	VOLUME du foyer	Poids approx.	Éléments intermé- diaires
N ^o	m ²		litres	litres	kgs	Nbre
EAU CHAUDE						
VM. 5	11,76	94.000/117.600	354	396	1.810	3
VM. 6	15,19	121.500/151.900	406	512	2.053	4
VM. 7	18,62	149.000/186.200	458	628	2.296	5
VM. 8	22,05	176.500/220.500	510	744	2.539	6
VM. 9	25,48	204.000/254.800	562	860	2.722	7
VM. 10	28,91	231.500/289.100	614	976	3.035	8
VM. 11	32,34	259.000/323.400	666	1.092	3.278	9
VM. 12	35,77	286.500/357.700	718	1.208	3.521	10
VM. 13	39,20	314.000/392.000	770	1.324	3.764	11
VM. 14	42,63	341.500/426.300	822	1.440	4.007	12
VAPEUR B. P.						
VVM. 5	9,50	81.000/104.000	256	396	1.840	3
VVM. 6	12,27	104.500/134.500	293,5	512	2.083	4
VVM. 7	15,04	128.000/165.000	331	628	2.326	5
VVM. 8	17,81	151.500/195.500	368,5	744	2.569	6
VVM. 9	20,58	175.000/226.000	406	860	2.812	7
VVM. 10	23,35	198.500/256.500	443,5	976	3.065	8
VVM. 11	26,12	222.000/287.000	481	1.092	3.308	9
VVM. 12	28,89	245.500/317.500	518,5	1.208	3.551	10
VVM. 13	31,66	269.000/348.000	556	1.324	3.794	11
VVM. 14	34,43	292.500/378.500	593,5	1.440	4.037	12

VOIR RENSEIGNEMENTS
SUR LA CONSTRUCTION DE CES CHAUDIÈRES PLANCHE N^{os} 34 ET 35

CHAUDIÈRES "VM et VVM"

SPÉCIALES POUR MAZOUT



Schémas d'une chaudière avec buses droites (livrées sur demande).

VOIR PLANCHE N° 38 FIGURES DU COLLECTEUR DE FUMÉE ET DE LA PLAQUE DE FOYER AVEC ORIFICE POUR BRULEUR

Désignation de la chaudière	Dimensions		Dimensions maxi. des orifices	
	A	B	Départ	Retours
N°	m.	m.	mm.	mm.
EAU CHAUDE				
VM. 5	1.447	0.625	127/140	102/114
VM. 6	1.572	0.750	—	—
VM. 7	1.697	0.875	—	—
VM. 8	1.822	1.000	—	—
VM. 9	1.947	1.125	—	—
VM. 10	2.072	1.250	—	—
VM. 11	2.197	1.375	—	—
VM. 12	2.322	1.500	—	—
VM. 13	2.447	1.625	—	—
VM. 14	2.572	1.750	—	—
VAPEUR B. P.				
VVM. 5	1.447	0.625	127/140	102/114
VVM. 6	1.572	0.750	—	—
VVM. 7	1.697	0.875	—	—
VVM. 8	1.822	1.000	—	—
VVM. 9	1.947	1.125	—	—
VVM. 10	2.072	1.250	—	—
VVM. 11	2.197	1.375	—	—
VVM. 12	2.322	1.500	—	—
VVM. 13	2.447	1.625	—	—
VVM. 14	2.572	1.750	—	—

ORIFICES DE DÉPART ET RETOUR

Les chaudières comportent:

- 1 départ jusqu'au n° 9
- 2 départs à partir du n° 10
- 2 retours pour tous n°s.

dont les dimensions maxi sont indiquées au tableau ci-contre.

Nous livrons les contre-bridés nécessaires et taraudés aux dimensions précisées à la commande.

Sans indications nous livrons les contre-bridés aux dimensions maxi.

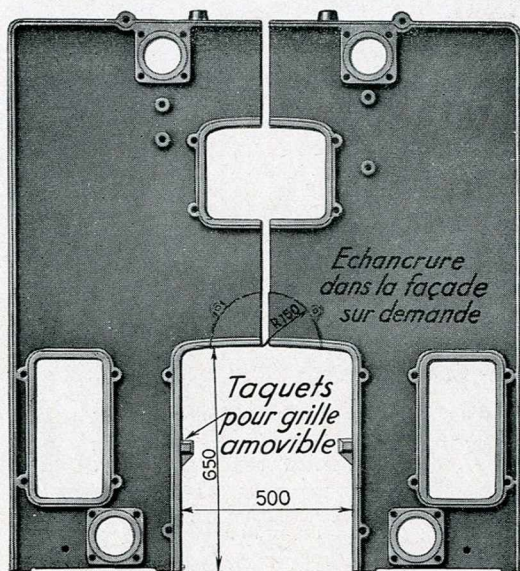
Dans le cas d'un seul retour, nous munissons d'une contre-bride pleine l'une des extrémités du collecteur de retour.

Nota. Les dimensions des buses de fumée s'entendent extérieurement.

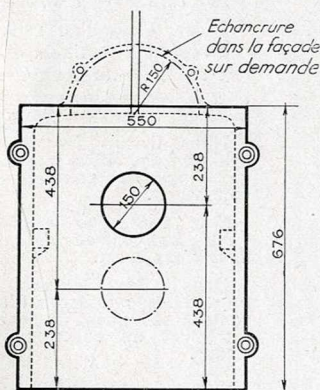
Nos chaudières sont essayées hydrauliquement à la pression de 10 kgs.

CHAUDIÈRES "VM et VVM"

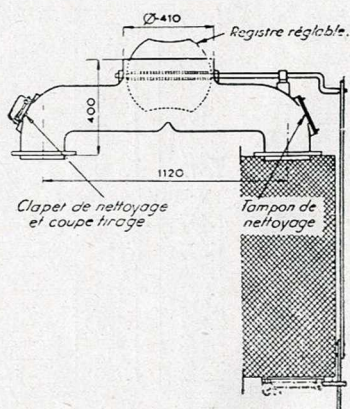
SPÉCIALES POUR MAZOUT



VUE DE LA FAÇADE



PLAQUE DE FOYER
 AVEC ORIFICE POUR BRULEUR
 Le diamètre et la position du trou peuvent
 varier à la demande.



COLLECTEUR DE FUMÉE
 (livré normalement
 avec la chaudière)

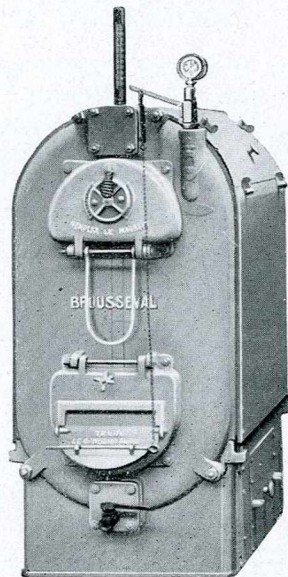
Nos chaudières sont essayées hydrauliquement à la pression de 10 kgs.

BROSSEVAL - Hte-MARNE - BROSSEVAL

CHAUDIÈRE „S”

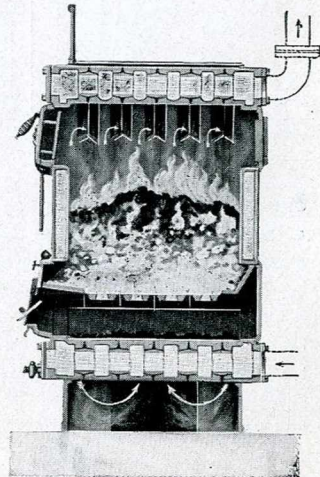
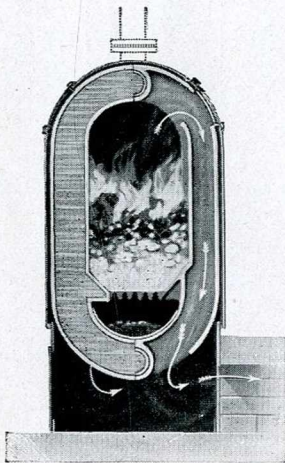
POUR EAU CHAUDE (Système Strébel)

*Pour le charbon
ou
pour le mazout*



*Grille fixe
ou
grille amovible*

CIRCULATION DES GAZ

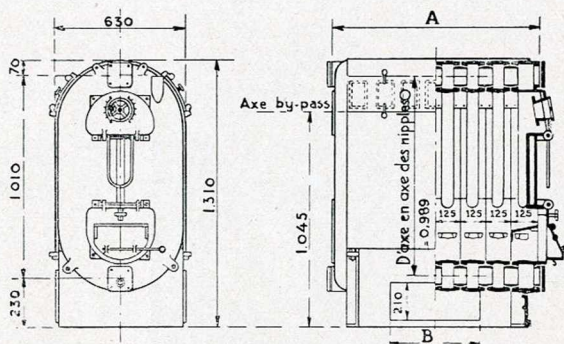


Ces chaudières sont universellement connues et appréciées

Nos chaudières sont essayées hydrauliquement à la pression de 10 kgs.

CHAUDIÈRE „S”

POUR EAU CHAUDE
(Système Strébel)



Designation de la chaudière	Surface de chauffe	PUISSANCE EN CALORIES	Contenances		Dimensions		Poids approximatif	Éléments inter.	Dimens. DEPART et RETOUR normaux
			en eau	en combustibles	A	B			
No.	m2		litres	litres	m/m	m/m	kgs.		m/m
S. 4	3	21.000/ 30.000	88	75	550	242	495	2	50/ 60
S. 5	4	28.000/ 40.000	104	100	675	242	590	3	60/ 70
S. 6	5	35.000/ 50.000	121	125	800	242	685	4	66/ 76
S. 7	6	42.000/ 60.000	137	150	925	242	780	5	66/ 76
S. 8	7	49.000/ 70.000	154	175	1.050	492	875	6	72/ 82
S. 9	8	56.000/ 80.000	170	200	1.175	492	970	7	80/ 90
S. 10	9	63.000/ 90.000	187	225	1.300	492	1.065	8	80/ 90
S. 11	10	70.000/100.000	203	250	1.425	492	1.160	9	90/102
S. 12	11	77.000/110.000	220	275	1.550	492	1.255	10	90/102

GRILLE AMOVIBLE. Sur demande ces chaudières sont livrées avec grille amovible.

CHAUFFAGE AU MAZOUT. Voir planche spéciale.

ORIFICES DE DEPART ET RETOUR. Normalement, ces orifices se font à l'arrière.

Sur demande la chaudière est équipée avec retour ou départ supplémentaires qui sont alors situés sur la façade avant.

Les contre-brides font partie de notre fourniture.

Les dimensions normales sont indiquées au tableau ci-dessus. Nous pouvons cependant les tarauter à la demande. (Dimension maximum 90 x 102).

Lorsqu'il n'est pas demandé de retour supplémentaire la contre-bride inférieure avant est tarautée à 20 x 27 pour recevoir le robinet.

Nos chaudières sont essayées hydrauliquement à la pression de 10 kgs.

DÉPART DE FUMÉE. — Le départ de fumée est situé normalement sur le **côté du socle**, à droite ou à gauche. Il se raccorde à la cheminée par un conduit tôle ou maçonnerie.

Sur demande, il peut être prévu par **dessous**. Nous pouvons le placer aussi à **l'arrière**, mais seulement pour les chaudières **S. 4, S. 5, S. 6 et S. 7.**

Le socle est muni d'une **porte de nettoyage** sur le côté, pouvant se placer indifféremment à droite ou à gauche.

BY-PASS. — Le by-pass, livré gratuitement, **facilite l'allumage.**

CHAUDIÈRES DE GRANDE TAILLE. — Pour obtenir un **chargement régulier** et pour **faciliter le service de chauffe** des chaudières S. 9 à S. 12 notamment, nous pouvons munir la **façade arrière** d'une **porte de chargement** et d'une **porte de cendrier** moyennant supplément.

ACCESSOIRES

Livrés normalement
(sans supplément)

Ecouvillon (tige flexible).
Ringard.
Pique-feu.
Râble.
Robinet 20 x 27 pour vidange ou alimentation.

Sur demande
(avec supplément)

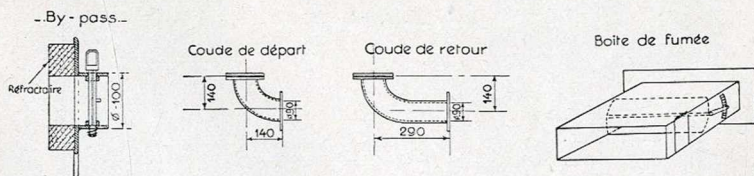
Thermomètre G. M. poli No. 3.
Hydromètre.
Régulateur modèle A.
Pelle à manche No. 12.
Pince à mâchefer.
Boîte à fumée sur le côté.
Boîte à fumée arrière S. 4 à S. 7.
Coude de départ \varnothing 90.
— de retour \varnothing 90.

EXPEDITION. — Sauf indications contraires, nous expédions ces chaudières comme suit:

Chaudières S. 4 à S. 7, complètement montées.

Chaudières S. 8 à S. 12 en 2 tronçons réunis par **2 fausses nipples en bois** et maintenus par des tiges de serrage. Le **joint des 2 tronçons** (où se trouve les fausses nipples en bois) est indiqué par un **trait à la peinture rouge** ainsi que sur le manteau.

NOTA. — Avoir soin d'enlever les fausses nipples en bois et les remplacer par des nipples en acier livrées avec la chaudière. Ces nipples en bois ne sont posés que pour le transport de la chaudière. Procéder comme il est décrit dans l'instruction de montage.



Nos chaudières sont essayées hydrauliquement à la pression de 10 kgs.

BROUSSEVAL - Hte-MARNE - BROUSSEVAL

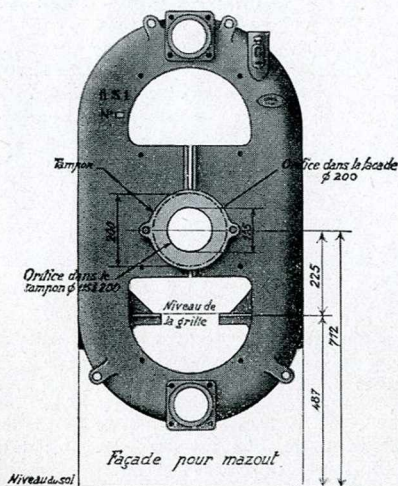
CHAUDIÈRE „S”

POUR MAZOUT

FAÇADES SPÉCIALES CHAUDIÈRES „S”
POUR LA CHAUFFE AU MAZOUT

Moyennant supplément de prix, ces chaudières sont livrées **avec façade spéciale et sans grille.**

A la commande, préciser le diamètre de l'orifice pour passage du nez de brûleur (Diamètre maxi: 200 m/m pour les chaudières S).



Pour chaudière „S”

Bonification 5% ajection usine R = 24%

Franco 33

ULTIMHEAT®
VIRTUAL MUSEUM



NANTES 7 Rue Georges Clemenceau

Tel: 404-62

TARIF

CHAUDIÈRES "BROUSSEVAL"

Non emballées - Départ Magasin SOVAL/NANTES T.V.A. incluse

Types	Avec ou sans manteau.	Numéro, ou nombre d'éléments entiers composant la chaudière						
		3	4	5	6	7	8	9
F	Sans		40.010	48.300	56.590	64.885	73.175	
	Avec		43.135	51.910	60.690	69.465	78.240	
G	Sans		26.720	30.010	33.300	36.595		
	Avec		29.340	32.715	36.100	39.475		
H	Sans	21.685	24.450	27.220				
	Avec	23.935	26.905	29.885				
I	Sans		30.350	35.685	41.020			
	Avec		33.285	38.685	44.090			
J	Sans		38.920	43.925	48.930	53.940		
	Avec		40.960	46.550	52.145	57.740		
K	Sans		61.010	74.025	87.050	100.070	113.095	126.120
	Avec		64.900	78.740	92.585	106.430	120.265	134.110
S	Avec		75.775	92.820	109.860	126.905	143.950	160.995
U-UM	Avec			181.390	203.670	225.955	248.245	270.530
UV-UVM	Avec			204.690	226.965	249.245	271.525	293.800
V-VM	Avec			274.085	334.565	393.925	453.290	512.655
VV-VVM	Avec			298.880	358.670	418.460	478.250	538.040

		Numéro, ou nombre d'éléments entiers composant la chaudière (suite ...)					PLUS-VALUES
		10	11	12	13	14	
S	Avec	178.035	195.075	212.125			Façade "S" Mazout Net Frs 2.755
U-UM	Avec	292.810	315.095	337.385	359.665	381.950	Pour accessoires marche au charbon sur UM: Net Frs 5.090 VM: Net Frs 11.330
UV-UVM	Avec	316.075	338.350	360.625	382.900	405.180	
V-VM	Avec	572.025	631.390	690.750	750.115	809.480	
VV-VVM	Avec	597.835	657.625	717.415	777.205	837.000	

1^{er} Septembre 1938

A. Penot fils
Leirony

HAUTS-FOURNEAUX & FONDERIES
DE
BROUSSEVAL

SOCIÉTÉ ANONYME AU CAPITAL DE 9.000.000 FR.

MAISON FONDÉE EN 1830

ET BROSCETTE & Fils

AGENCE DE **MÉTAUX**

4 et 5, Rue Dufrenoy - **BRUNO**

CONDITIONS

applicables sur les prix de tarif de notre matériel

CHAUFFAGE CENTRAL

" SEPTEMBRE 1938 "

T. S. V. P.

PAGES DU
TARIF

DÉSIGNATION

CHAUDIÈRES

1 à 3	Chaudières F. G. H. I. J. K. X.	43
1 à 3	» U. UV. UM. UVM Q.	35
2	» V. VV. VM. VVM.	35
4	» S. SAV.	35
5	» Z. ZV.	35
3 à 7	Accessoires de chaudières	net

RADIATEURS

8-9	Nos 22 - 23 - 24 - 18	39
10	Accessoires pour radiateurs	net
11	Tuyaux à ailettes, (Jusq. 4 Tonne à Raccords et Accessoires, 1 à 5 Tonnes 13) 5 à 10 Tonnes	35
12-13		Tuyaux et raccords à brides
14-15	Poêles-calorifères ISTA-SOVAL	30
16	Tables chauffantes	30

ROBINETTERIE

16 à 18	Robinetterie bronze et raccords	38
17	Vannes fonte et bronze	25
21	Calorifuge	net

Réservoirs galvanisés & Vases d'expansion

19-20	Réservoirs, consoles	33
21	Vases, bacs, entonnoirs	25
20	Soupapes de sûreté	net
20	Détendeurs	net



11
38
11
39
35
35
30
30
82
128
158
858
11

23.6.39